

seminarska naloga pri predmetu SGP II

avtor: Mojca Friškovec



PANTONE®
Hexachrome®

Pantone Hexachrome

- Podjetje Pantone, 1994
- Tisk z razširjenim barvnim obsegom
- 6 tiskarskih barv



CMYK in Hexachrome tiskarske barve

- Modificirane osnovne tiskarske barve
 - Čistejši, svetlejši pigmenti

SWOP CMYK



Hexachrome CMYK



- Dodatek dveh barv
 - Pantone Hexachrome oranžna
 - Pantone Hexachrome zelena



Pantone Hexachrome
Yellow



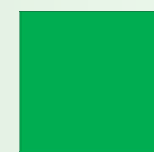
Pantone Hexachrome
Orange



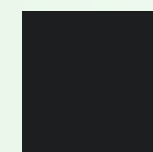
Pantone Hexachrome
Magenta



Pantone Hexachrome
Cyan



Pantone Hexachrome
Green



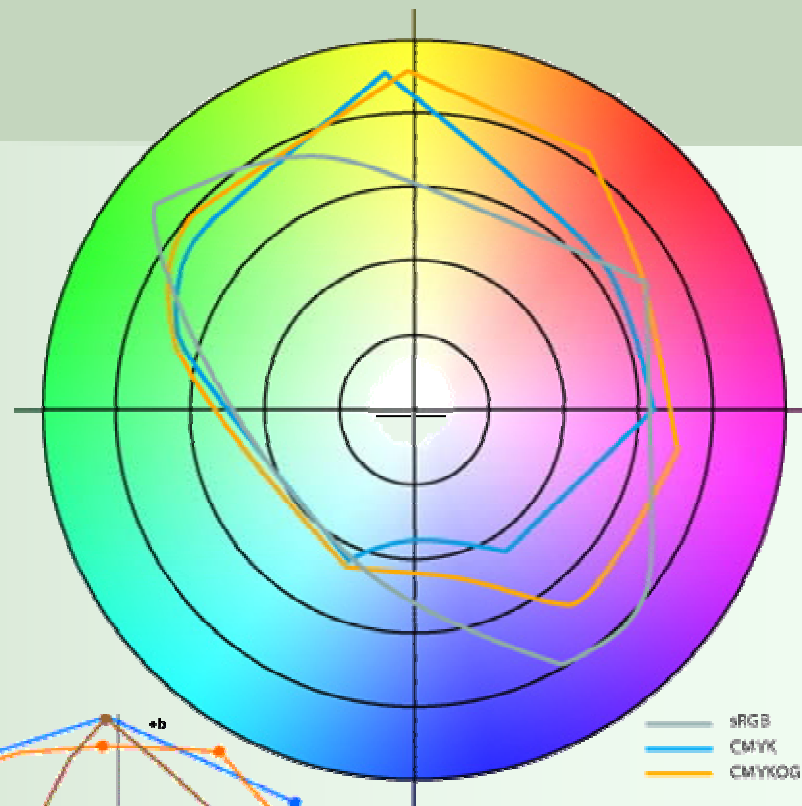
Pantone Hexachrome
Black

Barvni obseg

- Hexachrome > CMYK
 - oranžni, zeleni in vijolični odtenki

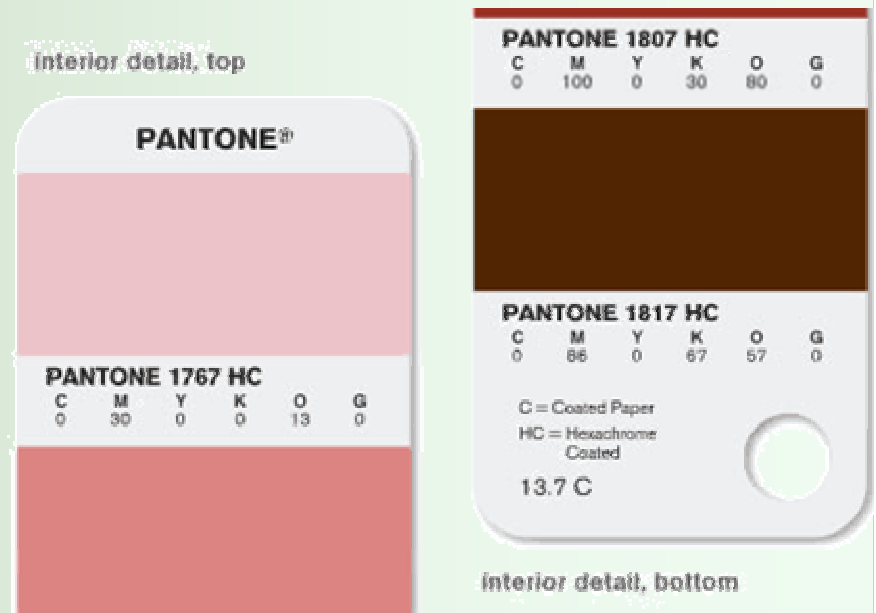
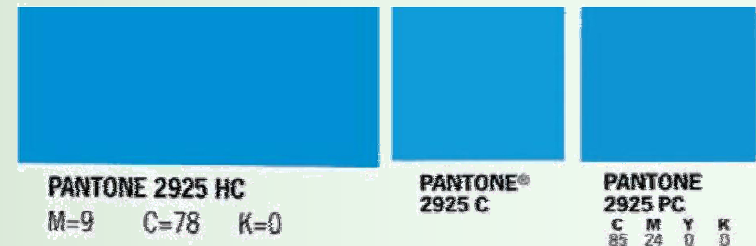


- Hexachrome \approx Apple RGB



Pantone - razvoj

- Dobro poznan standard
- **PMS – Pantone Matching System**
 - mešanje posebnih barv → spot barve
 - CMYK + spot → stroški
- **Pantone Solid to Process**
 - simulacija spot barv z CMYK
 - 30% spot barv
- **Pantone Solid to Hexachrome**
 - simulacija spot barv z CMYKOG
 - 90% spot barv



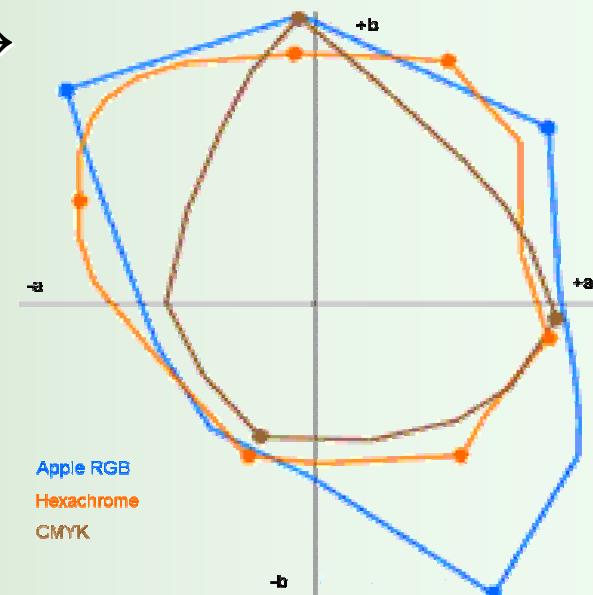
Delo z Hexachromom

- Priprava – pomembno barvno upravljanje + ICC profili
- Tisk – 4 → 6 (tiskarske barve, plošče, tiskovni člen)



Delo z barvnimi prostori

- visoko nasičene RGB slike → Pantone Hexachrome
 - obširnejše informacij o barvi
- delo v RGB barvnem prostoru → Adobe RGB
- RGB → barvno upravljanje → CMYK ali Hexachrome



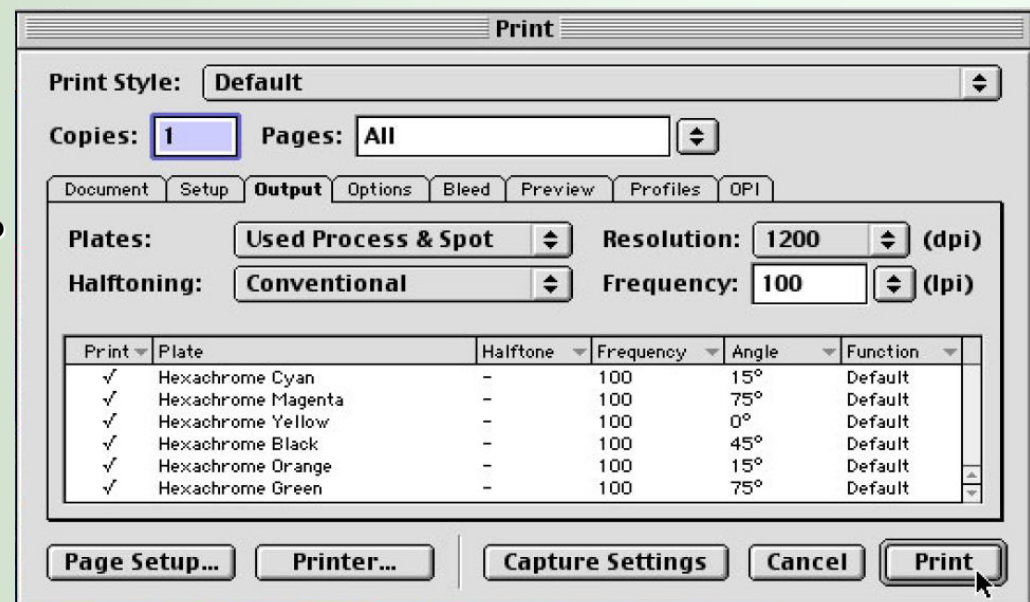
RIP in ICC profili

- Večbarvni tisk ni standardiziran
- Pomembno barvno upravljanje
- Izdelava lastnih Hexachrome ICC profilov

- RIP
 - 1) RIP prepozna pripete Hexachrome ICC profile – naredi separacije
 - 2) RIP ne podpira šest barvnih ICC profilov – predhodna separacija (datoteke DCS, EPS, PDF)

Rastriranje

- Komplementarne barve – ni prekrivanja
 - zelena in magenta, oranžna in cian → isti kot rastriranja
- Koti rastrov
 - rumena - 0° ,
 - cian in oranžna - 15°
 - črna - 45°
 - magenta in zelena - 75°



Programska oprema

- Adobe PhotoShop, Adobe Illustrator, Adobe InDesign
- QuarkXPress, Corel Draw, Macromedia FreeHand
- Pantone HexWere → podpora za Adobe Photoshop in Illustrator.
 - izbira in popravljanje barv, soft-proof, barvni izvlečki
 - drugi proizvajalci (GretagMacbeth - ProfileMaker)
- Pantone ColorSuite for Hexachrome
 - programsko opremo HexWere + barvni vzorčnik

Pantone HexWere

■ HexImage

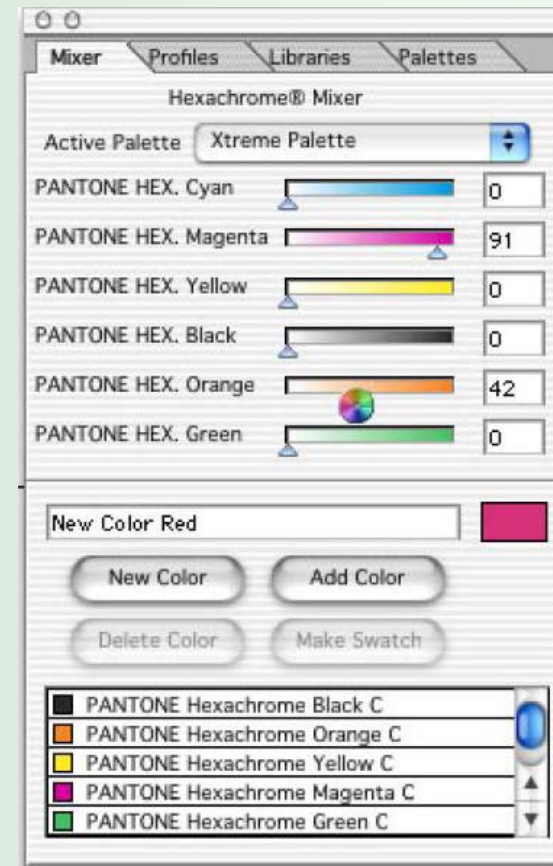
- bitne slike
- RGB, Lab, CMYK → Hexachrome
- 6 kanlaov
- namestitev Hexachrome ICC profilov
- izdelava Hexachrome barvnih izvlečkov



Pantone HexWere

■ HexVector

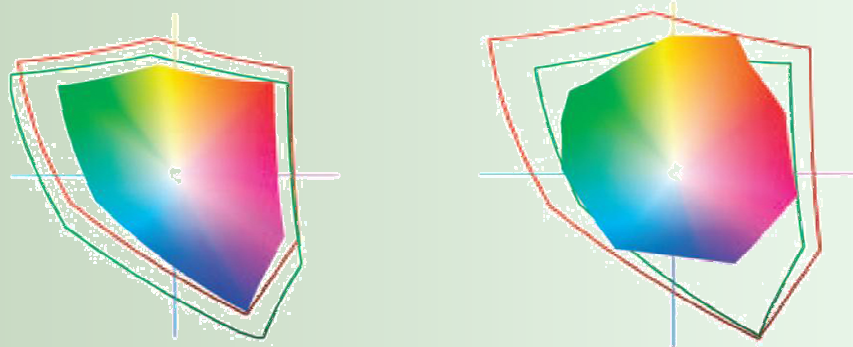
- vektorska grafika
- RGB, CMYK, Pantone → Hexachrome
- Hexachrome barvne palete (premazan, nepremazan papir)
- možnost mešanja lastnih Hexachrome barv (sorodne barve)
- izdelava Hexachrome barvnih izvlečkov
- izdelava proofa



Proofi – poskusni odtisi

- **Soft proof** – poskusni odtis na zaslonu

- kalibrirani barvni zasloni z razširjenim barvnim obsegom (Apple RGB, ne sRGB)



- **Hard proof** – natisnjeni poskusni odtis

- Kapljični tiskalnik
 - CMYK (RIP pretvorba Hexachroma)
 - CMYKOG

Kaj ni Hexachrome

- Hexachrome CMYK
- Standardni CMYK + Hexachrome oranžna in zelena
- Spot barve

Prednosti sistema Hexachrome

■ Širši barvni obseg

- svetlejše zelene, pristnejše vijolične, bolj žive oranžne barve
- resničnejši kožni toni, pastelne barve
- 90% Pantone spot barv

■ Naročilih z veliko dodatnimi spot barvami:

- prihranek denarja in časa, učinkovitejše delo
- ni čiščenja, ponovne priprave → prihranek časa
- manj tiskarskih barv, manj plošč → prihranek denarja

Uporabnost Hexachroma

- **Tisk embalaže (fleksotisk)**
 - pomemben privlačen izgled – konkurenca
- **Fotografije**
 - žive barve
- **Slovenija**
 - redki sistemi

