

Univerza v Ljubljani  
Naravoslovnotehniška fakulteta  
Oddelek za tekstilstvo  
Grafična tehnologija

Seminarska naloga pri predmetu Tipografija  
**TIPOGRAFSKI OBLIKOVALEC:  
ERIK SPIEKERMANN IN PISAVA  
FF META**

Avtorica:  
Mihaela Rožej

Mentorica:  
doc. dr. Klementina Možina

Študijsko leto

2004/2005

## IZVLEČEK

V seminarski nalogi je bila razčlenjena in opisana pisava FF Meta. S to pisavo je Erik Spiekermann izpodrinil Helvetico. Spiekermann je oblikovalec tipografije in ustanovitelj MetaDesigna, enega najvplivnejših in največjih svetovnih grafičnih studiev. Pisava FF Meta je bila prvotno namenjena za uporabo Nemške pošte (Deutsche Bundespost), ker pa temu namenu ni nikoli služila je postala last mednarodnega združenja oblikovalcev.

Namen seminarske naloge je umestiti pisavo v časovne okvire in posledično določiti, katera obdobja so vplivala na njen razvoj, ter jo podrobneje opisati. FF Meta spada v sklop dodelanih linearnih pisav, kjer so razlike v podebelitvi črk manjše, razmerja pa so pravilnejša. Minuskula g ima podaljšek v spodnji črkovni pas »odprt«, zaključek okroglih potez pa je obel. FF Meta je nastala leta 1985 pri Linotypu. Pisava FF Meta je bila namenjena za uporabo dokumentov in obrazcev manjših velikosti (7 enot), kjer dobro deluje na slabem papirju in pri slabi kakovosti tiskanja.

Ključne besede: FF Meta, Erik Spiekermann, MetaDesign, linearna pisava, Linotyp.

## **ABSTRACT**

### **TYPOGRAPHY DESIGNER: ERIK SPIEKERMANN AND FF META WRITING**

This project work analyses and describes FF Meta writing. With this writing Spiekermann has superseded, Helvetica. Spiekermann is typographic designer and founder of MetaDesign one of the biggest and world's most influential graphic studios. FF Meta was first created for purpose of German post, which never used it so it eventually became a property of international association of designers.

The purpose of this project work is to enthrone this writing in the time frame and consequently define, which time periods have influenced it. FF Meta belongs in the circle of linear writings where the differences in the thickness of the letter are smaller and proportions are more regular. Miniskula g has an additional piece in lower letter belt »open«, and the ending of the circular strokes is round. FF Meta was invented in 1985 by Linotype, it was intended for use in documents and forms of small sizes (7 units), because it acts good on a bad paper by poor quality of print.

Key words: FF Meta, Erik Spiekermann, MetaDesign, linear writings, Linotyp.

## KAZALO VSEBINE

	<b>IZVLEČEK</b>	I
	<b>ABSTRACT</b>	II
	<b>KAZALO ILUSTRACIJ</b>	IV
<b>1</b>	<b>UVOD</b>	1
<b>2</b>	<b>GLAVNI DEL</b>	2
2.1	BIOGRAFIJA	2
2.2	KRONOLOGIJA	3
2.3	PISAVE	5
2.3.1	Linearne pisave	6
2.3.2	Koncept izdelave pisave	7
2.3.3	Pisave, ki jih je oblikoval Erik Spiekermann	8
2.3.3.1	Seznam pisav	8
2.4	FF META	13
2.4.1	FF Meta International	15
2.4.2	Analiza (sestava) črk pisave FF Meta Book Roman	15
2.4.3	FF Meta in njene značilnosti	19
<b>3</b>	<b>ZAKLJUČEK</b>	28
<b>4</b>	<b>LITERATURA IN VIRI</b>	21

## KAZALO ILUSTRACIJ

Slika 1:	ITC Officina Sans Medium	9
Slika 2:	FF Meta Boiled	10
Slika 3:	FF Meta Condensed	11
Slika 4:	FF Meta Subnormal	12
Slika 5:	FF Meta Normal Roman	14
Slika 6:	Zgornji, spodnji in srednji črkovni pas	15
Slika 7:	Podaljšek navzgor (ascender)	15
Slika 8:	Podaljšek navzdol (descender)	15
Slika 9:	Širina črke, širina črkovne podobe in presledek ob črki	16
Slika 10:	Osnovna poteza	16
Slika 11:	Notranji del črke	16
Slika 12:	Prečna poteza in prečna črta	17
Slika 13:	Okrogla poteza	17
Slika 14:	Vrh in dno črke	17
Slika 15:	Uho	18
Slika 16:	S-poteza	18
Slika 17:	FF MetaPlus Book Roman	19
Slika 18:	FF MetaPlus Book Roman (črka g)	19
Slika 19:	FF MetaPlus Book Caps	20
Slika 20:	FF Meta Book Roman	21
Slika 21:	FF Meta Book Lf Roman	22
Slika 22:	FF Meta Book Lf Caps	23
Slika 23:	FF Meta Book Caps Italic	24
Slika 24:	FF Meta Book Italic	25
Slika 25:	FF Meta Book Lf Italic	26
Slika 26:	FF Meta Book Lf Caps Italic	27

# 1 UVOD

Erik Spiekermann je tipografski oblikovalec in informacijski arhitekt (eden vodilnih novodobnih oblikovalcev digitalnih medijev), avtor črkovne vrste FF Meta, ki je zamenjala Helvetico v vseh njenih pozicijah in spremenila celotno filozofijo sodobnega oblikovanja in komunikacije (Botas, 1996).

Je ustanovitelj MetaDesigna, enega najvplivnejših in največjih svetovnih grafičnih studiev, avtor številnih knjig in člankov s področja oblikovanja in tipografije. *Stop Stealing Sheep* in *Rhyme and Reason: Atypographic Novel* sta samo dve knjigi, ki danes veljata za učbenika v pogledu na razmerja med oblikovalci, naročniki in družbo nasploh (MetaDesign, 2005).

Prepoznavamo ga kot avtorja linearnih pisav, ki rad oblikuje stvari za vsakodnevno uporabo, brez večjih izdatkov. Eden od takšnih primerov je bilo oblikovanje vizualnega sistema mestnega prometa v Berlinu, ki omogoča celoten državni avtobusni promet z ustrezno signalizacijo in berljivimi zemljevidi, ki nudijo potniku enostavno in prijetno uporabo (Sweet, 1999).

## **2 GLAVNI DEL**

### **2.1 BIOGRAFIJA**

Erik Spiekermann se je rodil leta 1947 v Stadthagnu v Zahodni Nemčiji. Končal je študij umetnostne zgodovine in angleščine na javni univerzi v Berlinu in postal informacijski arhitekt, oblikovalec črk (FF Meta, ITC Officina, FF Info, FF Unit, LoType, Berliner Grotesk...) ter avtor knjig in člankov.

Je ustanovitelj MetaDesigna, največje oblikovalske agencije v Nemčiji z podružnicami v Berlinu, Londonu in San Franciscu. Njegovi projekti vključujejo celostne podobe oblikovalskih programov za podjetja kot so: Audi, Skoda, Volkswagen, Lexus, Heidelberg Printing, Berlin Transit, letališče Duesseldorf in ostale (MetaDesign, 2005).

Leta 1988 sta z Joan Spiekermann ustanovila FontShop, podjetje za produkcijo in distribucijo elektronskih fontov (Spiekermann, 2005).

Honorarno deluje kot profesor na Akademiji za umetnost v Bremnu, je vodilni član ATypI in Nemškega združenja za oblikovanje (German Design Council), predsednik mednarodnega združenja informacijskega oblikovanja (International Institute of Information Design) in združenja tipografskih oblikovalcev (istd International Society of Typographic Designers).

Leta 2000 je Erik Spiekermann zapustil MetaDesign v Berlinu. Njegov nov studio, United Designers Network se trenutno ukvarja s celostno podobo Nemških železnic (Deutsche Bahn). Trenutno živi in dela v Berlinu, Londonu in San Franciscu, oblikuje publikacije, zapletene oblikovalske sisteme in tipografije (Microsoft, 2005).

## **2.2 KRONOLOGIJA**

**1947**

Erik Spiekermann je rojen v Stadthagnu, Zahodni Nemčiji.

**1967**

Študij umetnostne zgodovine in angleščine na javni univerzi v Berlinu.

**1973**

Preseli se v London, uči na visoki šoli za tisk in dela kot svobodni oblikovalec in tipograf.

**1979**

Ustanovi MetaDesign I. v Londonu.

**1984**

Ustanovi MetaDesign II., med njegovimi klienti so: Berthold AG, ScanGraphik, Linotype.

**1989**

MetaDesign ustanovi FontShop International.

**1990**

Ustanovi MetaDesign III., med njegovimi klienti so: Berlin Transportation Authority, Herman Miller, Agfa.

**1991**

Pridobitev novih klientov: GrundKreditBank, Philip Morris (Marlboro Design Shop), Einstein Cafe, European Film Awards. MetaDesign osvoji Nemško nagrado za oblikovanje (German Design Award).

**1992**

Ustanovi MetaLog, ki se ukvarja z razvojem multimedijskih sistemov. Odpre podružnico MetaDesigna v San Franciscu, med novimi klienti so: Hewlett-Packard, VISA USA, Adobe in Apple Computer.

**1993**

Novi klienti so: Springer publishers, Berlin local government; 3DO, Sun Microsystems.

**1994**

Novi klienti so: TV in radio postaja Westdeutscher Rundfunk, Boehringer Ingelheim, Willy Brandt Haus, VizAbility, Wells Fargo Nikko, Levi Strauss & CO. MetaDesign osvoji Beacon Award for Berlin Transport System identity.

**1995**

MetaDesign Berlin postane vodilna agencija za Audi in VW. Novi klienti so: Ernst & Young LLP, Texas Instruments in IBM, Tangerine in VCG.



**1996**

Novi klienti so: Bauwelt, Dusseldorf airport, Union Bank of Switzerland, Graphics International, J. Paul Getty Trust Scudder, Tandem, MacUser.

**1997**

MetaDesign v Berlinu z 150 uslužbenci postane največja oblikovalska agencija. Novi klienti so: Bosh, Hewi Fittings, Viag Interkom telecommunications, German Federal Government, Sony, AT&T, Netscape, IDEO, Barclays Global Investors.

**1998**

Novi klienti so: Heidelberg, Koch Dureco Group, Peace Works, Nike, Fuse, Glasgow 1999, Artranspennine 98, Skoda.

**1999**

Novi klienti so: Deutsche Bahn Cargo, Robert-Koch-Institut (Sweet, 1999).

**2000**

Zapusti MetaDesign in ustanovi nov studio United Designers Network.

**2001**

Ustvari novo podobo za The Economist magazine v Londonu.

**2002**

Realizirana zasnova tipografije za družino Nokia.

**2003**

Eriku se podeli nagrada za tipografske dosežke, Kraljeve akademije v Hagu (the Gerrit Noordzij Award for Typography by the Royal Academy in The Hague).

**2004**

Erik sprejme IIID nagrado za vodenje in posebne dosežke v informacijskem oblikovanju (the IIID Award for Leadership and Distinctive Achievement in Information Design), (Microsoft, 2005).

## 2.3 PISAVE

Kaj naredi pisavo dobro določi uporabnik in ne oblikovalec pisave. Večina dobrih pisav je oblikovanih za točno določen namen in ne kot rezultat trenutnega oblikovalčevega navdiha.

Bodoni je znan po oblikovanju pisav za specifične vrste knjig, Times je črkovna vrsta namenjena časopisnemu branju, Frutiger je pisava opozorilnih napisov letališča Charles de Gaulle, Helvetica kot poziv za nekatere grafične oblikovalce, Bell Gothic za ameriške telefonske imenike, Gill za trgovske hiše in njihove izložbe, Century za revije, Meta za Nemško pošto (Deutsche Post)...

Po besedah Erika Spiekermanna obstaja kar nekaj osnovnih zakonov dojemanja (kot tudi kulturne tradicije) s katero se mora določena vrsta pisave spopasti. Izgledati mora skoraj tako, kot vse ostale pisave, vendar mora biti malce drugačna. Vsak oblikovalec tipografije mora imeti pri oblikovanju pisave v mislih, da ne oblikuje črnih znakov na listu, ampak prostor med njimi.

Nekaj najljubših pisav Erika Spiekermanna (ne tistih, ki jih najbolj uporablja, ampak, tiste ki jih ima najraje zaradi vpliva nanj, ali ker si je želel, da bi jih oblikoval on):

### Reklameschrift Block

Pisava iz pred vojnih časov, ki se je v Nemčiji najpogosteje uporabljala. Pisava je obstajala v velikostih od 8 do 96 enot in več. Nekaj teh črkovnih vrst je avtor na novo prerisal za Berthold v 70 letih, iz pisave Block Halbfett je ustvaril pisavo Berliner Grotesk Medium.

### Akzidenz Grotesk Mager

Prva skupina pisav, ki jo je avtor kupil od livarne Berthold.

### Concorde

Prva skupina pisav, katere razvoj (leta 1968) je avtor v celoti zasledoval.

### FF Clifford

Črkovna vrsta avtorja Akire Kobayashi-ja (Linotyp). Neverjetna oblika navadne (book) črkovne vrste v baročni obliki.

### Arnhem

Pisavo je izdelal Fred Smeijers. Namenjena časopisnemu in revijalnemu tisku, moderna interpretacija serifov.

V vsakdanjem življenju pa Erik Spiekermann vsekakor uporablja svoje pisave. Največkrat Meto, Officino in Unit (ker mu ni treba plačevati zanje) in pisave kot so: Frutiger, FF Transit, News Gothic, Minion (zelo prilagodljiva pisava), Univers, Myriad in tudi Helvetico (Spiekermann, 2005).

### **2.3.1 Linearne pisave**

Erik Spiekermann se s svojo pisavo FF Meta (1985) uvršča med avtorje dodelanih linearnih pisav.

Linearne pisave spadajo v sklop pisav s skoraj enako ali enako debelimi potezami. Poteze črk linearnih pisav so skoraj povsem enako debele. Linearni črkovni slog nima serifov. Prečna poteza minuskole e je ravna in je v sredini.

Po mednarodni klasifikaciji pisav, ki jo je uveljavilo mednarodno združenje tipografov AtypI, je skupina linearnih pisav razdeljena na štiri podskupine:

#### Zgodnje linearne pisave

Pisave, ki so nastale v 19. stoletju. Poteze teh pisav imajo manjšo razliko v podebelitvi. Okrogline so široke in S-poteza pri črkah s, S, Š je navadno zelo stisnjena. Verzalka R ima pogosto zavrt spodnji krak, verzalka G ima večkrat peto. Zaključki okroglih potez so navadno ravni. Predstavnica te pisave je pisava grotesque.

#### Dodelane linearne pisave

Razlika v podebelitvi je manjša, razmerja črk so pravilnejša. S-poteze pri črkah s, S, Š so bolj odprte kot pri zgodnjih linearnih pisavah. Minuskola g ima podaljšek v spodnji črkovni pas pogosto »odprt«. Zaključek okroglih potez je navadno obel. Predstavnici te podskupine sta pisavi helvetica in univers.

#### Geometrijske linearne pisave

So pisave, ki so oblikovane na osnovi geometrijskih oblik, kroga in kvadrata. Pisave imajo navadno nizek srednji črkovni pas. Minuskula a ima pogosto enostavno obliko, ki je sestavljena iz kroga in pokončne poteze. Predstavnici te podskupine sta pisavi futura in erbar.

#### Humanistične linearne pisave

Imajo več značilnosti rokopisnih rimskih pisav in humanističnih minuskul kot pa zgodnjih linearnih pisav. V podelitvi potez je vidna razlika. Minuskula a ni več oblikovana enostavno kot pri geometrijskih linearnih pisavah. Minuskola g pa nima odprtega podaljška v spodnji črkovni pas, kot je to značilno za dodelane linearne pisave. Predstavnici te podskupine sta pisavi gill sans in optima (Možina, 2003).

### **2.3.2 Koncept izdelave pisave**

#### Kaj je prva misel pri izdelavi pisave in kako se razvije ideja za pisavo

Pri Eriku Spiekermannu je to vedno neka vrsta naloge, izpostavitve nekega problema (enako velja tudi za vse ostale klasike od Timesa preko Franklina in od Bell Gothica do Frutigerja). Na primer kako naj izgleda pisava, ki je v majhnih enotah dobro berljiva na slabem papirju, varčna na prostoru, ustreza serifni pisavi in ima prednosti Antique. Kar Eriku Spiekermannu pomeni: malo nemira, kontrast med horizontalo in vertikalo, izpopolnjene notranje prostore, odprte prehode pokončnih potez v krivinah in razločne poudarke na srednjemu črkovnemu pasu.

Na teh in drugih razmišljanjih je nastala Meta, tedaj (leta 1985) namenjena naročniku te pisave (Deutsche Post).

#### Skice

Prvih zasnov se Erik Spiekermann kljub sodobni programske opreči še vedno loteva z izdelavo prostoročnih skic. Najprej prične delati z mehkim svinčnikom, nato sledijo natančnejše skice narejene z debelejším svinčnikom. Slednje služijo boljši predstavitvi parametrov kot so: krepkost potez, srednji črkovni pas, osnovne oblike s pomočjo vtisnjenih simbolov (na primer **n**, **e**, **g**, **a** in **H**), kot tudi nekaterih števil.

#### Določitev formata izdelane pisave (OpenType, TrueType, PostScript)

Določitev formata izdelane pisave nima nič opraviti z izdelkom. Danes se v produkciji podatkov najbolj pojavljajo formati TrueType in Type1 ter PostScript postopoma pa se uveljavlja tudi OpenType.

#### Vrste standardne programske opreme (FontLab, FontoGraph, Fontmaster)

Meta je nastala leta 1985 pri Linotypu. Iz avtorjevih skic je bila digitalizirana na sistemu Ikarus, leta 1991 pa je bila preoblikovana iz Ikarus M programske opreme na Mackintosh in nekoliko pozneje še dodatno preoblikovana v FontoGraphu.

Danes Erik Spiekermann uporablja FontoGraph 3.5 v RoboFog verziji in 4.1 verziji za hitre rekonstrukcije in dopolnitve. Še vedno pa najprej izdela prostoročno skico, ki jo nato pretvori oz. digitalizira z določeno programsko opremo (Spiekermann, 2005).

### **2.3.3 Pisave, ki jih je oblikoval Erik Spiekermann**

Po besedah Erika Spiekermanna v uspešnem oblikovanju pisave obstaja samo eno pravilo: če želimo, da videz deluje in traja, mora izpolniti namen izdelave. Pisava mora biti izdelana z razumsko natančnostjo in trdnim delom.

Poglejmo klasike tipografije: Times Roman Franklin Gothic, Century Schoolbook (vse te pisave so bile izdelane kot časopisne ali revijalne tipografije), danes so vse postale standard. Spiekermann je tem klasikam dodal več kot le pošten delež. Tu je ITC Officina, ki je bila oblikovana za maksimalno čitljivost pri laserskih čitalnikih (slika 1). FF Info - signalni opisni izrazi prvič uporabljeni na Dusseldorfskem letališču, FF Meta - avtorjeva uspešnica, ki je bila prvotno oblikovana za Nemško pošto (Deutsche Bundespost), (Spiekermann, 2005).

#### **2.3.3.1 Seznam pisav**

- FF Dirty Faces 3,
- FF Govan,
- FF Info Display,
- FF Info Office,
- FF Info Text,
- FF Meta (slika 5),

- FF Meta Boiled (slika 2),
- FF Meta Condensed (slika 3),
- FF Meta Correspondence,
- FF Meta Subnormal (slika 4),
- ITC Officina Sans (slika 1),
- ITC Officina Serif,
- FF Unit (Efonts, 2005).

A B C D E F G H I J K L M N  
 O P Q R S T U V W X Y Z a b  
 c d e f g h i j k l m n o p q r  
 s t u v w x y z 0 1 2 3 4 5 6  
 7 8 9 ! @ # \$ % ^ & \*

7 Officina Sans ITC Medium

12 Officina Sans ITC Medium

24 Officina Sans ITC Medium

48 Officina Sans ITC Medium

55 Officina Sans ITC Medium

Slika 1: ITC Officina Sans Medium

**A B C D E F G H I J K L M N  
O P Q R S T U V W X Y Z a b  
c d e f g h i j k l m n o p q r  
s t u v w x y z 0 1 2 3 4 5 6  
7 8 9 ! @ # \$ % ^ & \***

**7 MetaPlus Boiled**

**12 MetaPlus Boiled**

**24 MetaPlus Boiled**

**48 MetaPlus Boiled**

**55 MetaPlus Boiled**

Slika 2: FF Meta Plus Boiled

**A B C D E F G H I J K L M N**  
**O P Q R S T U V W X Y Z a b**  
**c d e f g h i j k l m n o p q r**  
**s t u v w x y z 0 1 2 3 4 5 6**  
**7 8 9 ! @ # \$ % ^ & \***

**7 Meta Condensed Black**

**12 Meta Condensed Black**

**24 Meta Condensed Black**

**48 Meta Condensed Black**

**55 Meta Condensed Black**

Slika 3: FF Meta Condensed Black



A B C D E F G H I J K L M N  
O P Q R S T U V W X Y Z a b  
c d e f g h i j k l m n o p q r  
s t u v w x y z 0 1 2 3 4 5 6  
7 8 9 ! @ # \$ % ^ & \*

7 Meta Plus Subnormal

12 Meta Plus Subnormal

24 Meta Plus Subnormal

48 Meta Plus Subnormal

55 Meta Plus Subnormal

Slika 4: FF Meta Plus Subnormal

## 2.4 FF META

Meta je naslednica Helvetice. Deset do petnajst let pred nastankom Mete (1985-1991) je bila Helvetica najbolj uporabljena pisava. Erik Spiekermann ni mogel doumeti zakaj je bila Helvetica tako priljubljena, saj je po njegovih besedah izražala dolgočasnost in pohlevnost (Spiekermann, 2005).

Pisava FF Meta je bila prvotno namenjena za uporabo Nemške pošte (Deutsche Bundespost). Kljub svoji majhnosti (7 enot) je pisava FF Meta morala delovati dobro na slabem papirju in pri slabi kakovosti tiskanja (slika 5).

Koncept pisave FF Meta je bil grajen na raziskavah in opazovanjih ostalih sorodnih pisav, ki so delovale podobno in bile namenjene enaki uporabi. Iz nekaj teh najboljših pisav se je razvila Meta, ki pa ni nikoli služila prvotnemu namenu, ampak je postala last mednarodnega združenja oblikovalcev. Pomembno je poudariti, da je bila pisava namenjena manjšim velikostim (7 enot), medtem ko je pri večjih (npr. 24 enot) izgledala nemogoče (Sweet, 1999).

Leta 1985 je bila Meta iz avtorjevih skic digitalizirana na sistemu Ikarus, leta 1991 pa je bila preoblikovana iz Ikarus M programske opreme na Mackintosh in nekoliko pozneje še dodatno preoblikovana v FontoGraphu (Spiekermann, 2005).

A B C D E F G H I J K L M N  
O P Q R S T U V W X Y Z a b  
c d e f g h i j k l m n o p q r  
s t u v w x y z 0 1 2 3 4 5 6  
7 8 9 ! @ # \$ % ^ & \*

7 Meta Normal Roman

12 Meta Normal Roman

24 Meta Normal Roman

48 Meta Normal Roman

55 Meta Normal Roman

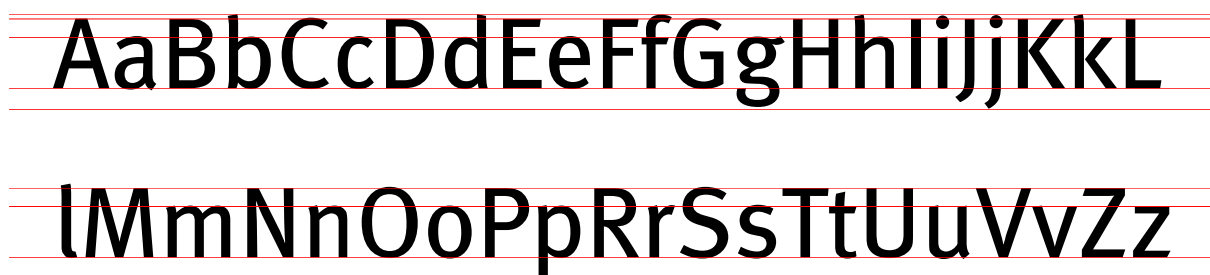
Slika 5: FF Meta Normal Roman

### 2.4.1 FF Meta International

Preko zadnjega desetletja je bilo oblikovanih vse več in več verzij FF Meta. Če bi želeli instalirati baltiške jezike, romunske, turške, osrednje evropske jezike, grške ali Cirilico, lahko vse to dobimo v paketu v dveh osnovnih merah, Book in Bold, ki je izrazit z svojo kurzivo (Spiekermann, 2005).

### 2.4.2 Analiza (sestava) črk pisave FF Meta Book Roman

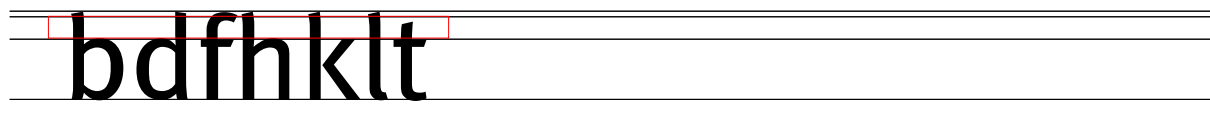
Digitalizirano črko predstavljajo: podoba črke, črkovna črta, presledek ob črki, meso, velikost oziroma stopnja črke in širina črke. Definiramo jih s črtami kot so: zgornja črta, srednja črta, spodnja črta, podaljšek navzgor ali podaljšek navzdol (slika 6).



Slika 6: Zgornji, spodnji in srednji črkovni pas

#### Podaljšek navzgor (ascender)

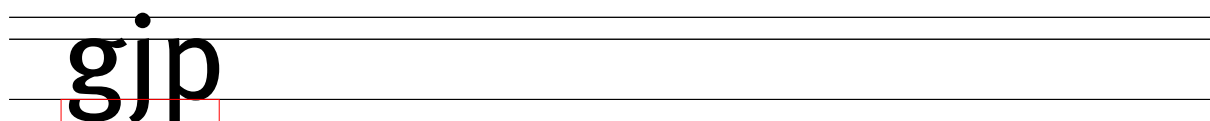
Del črkovne podobe, ki sega v zgornji črkovni pas (slika 7).



Slika 7: Podaljšek navzgor (ascender)

#### Podaljšek navzdol (descender)

Del črkovne podobe, ki sega v spodnji črkovni pas (slika 8).



Slika 8: Podaljšek navzdol (descender)

### Širina črke

Širina črkovne podobe skupaj s presledkoma ob njej (slika 9).

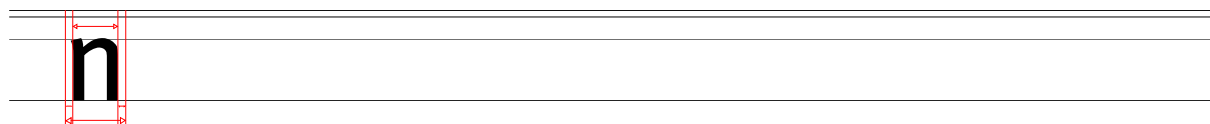
### Širina črkovne podobe

Širina črkovne podobe brez presledkov ob njej (slika 9).

### Presledek ob črki

Prostor na vsaki strani podobe črke. Omogoča enakomerne presledke med skupaj postavljenimi črkami (slika 9).

Pri pisavi FF Meta Book Roman ima najširšo črkovno širino črka m, najožjo črkovno širino pa črka i.



Slika 9: Širina črke, širina črkovne podobe in presledek ob črki

### Osnovna poteza

Glavna poteza črkovne podobe. Pri nekaterih črkah je to vertikalna poteza, pri drugih črkah pa je to poševna poteza. Pri pisavi FF Meta Book Roman so pri verzalkah in minuskulah osnovne poteze enakih debelin (slika 10).



Slika 10: Osnovna poteza

### Notranji del črke

Notranjost črkovne podobe, ki jo omejujejo poteze črke. Notranji del črke je lahko zaprt, odprt ali delno odprt (slika 11). Notranji del minuskule e se imenuje oko.



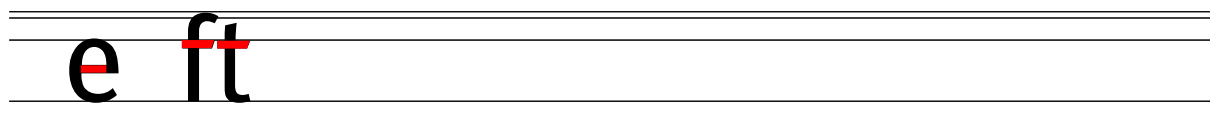
Slika 11: Notranji del črke

### **Prečna poteza**

Je na obeh straneh omejena z drugima potezama in ju povezuje (slika 12).

### **Prečna črta**

Lahko je prosta na obeh ali samo na eni strani (verzalka E). Pri pisavi FF Meta Book Roman je prečna poteza minuskule e ravna in je v sredini, prečni črti minuskul t in f pa sta identični (slika 12).



Slika 12: Prečna poteza in prečna črta

### **Okrogla poteza**

Zaprta ali delno zaprta okrogla oziroma v primeru pisave FF Meta Book Roman ovalna poteza (slika 13).



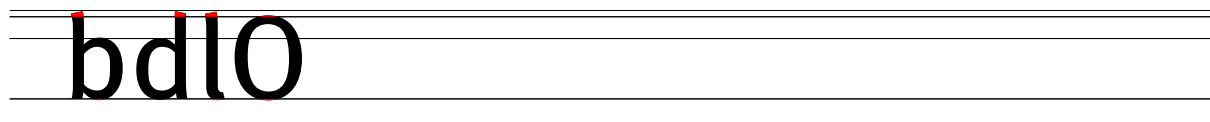
Slika 13: Okrogla poteza

### **Vrh črke**

Zgornji del črkovne podobe, ki sega prek črte verzalke (slika 14).

### **Dno črke**

Spodnji del črkovne podobe, ki sega prek črkovne črte (slika 14).



Slika 14: Vrh in dno črke

### **Uho**

Manjši dodatek pri okrogli potezi. Pri pisavi FF Meta Book Roman je uho obrnjeno navzgor (slika 15).

The image shows a lowercase letter 'g' written on a set of three horizontal lines. A red arrow points to the top of the letter, indicating the starting point and direction of the stroke.

Slika 15: Uho

### **S-poteza**

Osrednji del črke. Pri pisavah s tankimi in podebeljenimi potezami je ta poteza podebeljena. Razlike potez v podebelitvi pisave FF Meta Book Roman so manjše in bolj odprte (slika 16).

The image shows an uppercase 'S' and a lowercase 's' written on a set of three horizontal lines. Red arrows point to the top of the 'S' and the top of the 's', indicating the starting point and direction of the stroke.

Slika 16: S-poteza

### 2.4.3 FF Meta in njene značilnosti

Preden se odločimo kateri tip oz. katero različico pisave želimo uporabljati, moramo vedeti:

- a) Kakšen je namen uporabe pisave.
- b) Kakšen naj bo vizualen izgled in kakšen naj bo občutek pri pogledu na pisavo.
- c) Pisava mora vsebovati, premišljeno rešitev podkrepljeno z logiko (Spiekermann, 2005).

#### FF MetaPlus Book Roman

Zaradi uporabe zgornjih in spodnjih črkovnih pasov, se številke zelo dobro skladajo s tekstom (slika 17). Linearni črkovni slog nima serifov, zato v tem primeru govorimo o povečanem - lažnem serifu, ki z svojo krivino pomaga poudariti Metino čitljivost pri manjših enotah, kar je dobro opaziti tudi pri minuskuli g, ki ima »odprt« podaljšek v spodnji črkovni pas (slika 18).

## MetaPlus Book Roman 1985

Slika 17: FF MetaPlus Book Roman



Slika 18: FF MetaPlus Book Roman (črka g)

#### FF MetaPlus Book Caps

Pri kapitelkah so številke enakih velikosti kot verzalke, brez uporabe spodnjih in zgornjih črkovnih pasov (slika 19).



# METAPLUS BOOK CAPS 1991

Slika 19: FF MetaPlus Book Caps

## Črkovne kombinacije

ff, fi, fl, ffl se uporabljajo kot ligature, ki pa niso uporabne pri daljših besednih zvezah (Sweet, 1999).

A B C D E F G H I J K L M N  
O P Q R S T U V W X Y Z a b  
c d e f g h i j k l m n o p q r  
s t u v w x y z 0 1 2 3 4 5 6  
7 8 9 ! @ # \$ % ^ & \*

7 Meta Book Roman

12 Meta Book Roman

24 Meta Book Roman

48 Meta Book Roman

55 Meta Book Roman

Slika 20: FF Meta Book Roman

A B C D E F G H I J K L M N  
O P Q R S T U V W X Y Z a b  
c d e f g h i j k l m n o p q r  
s t u v w x y z 0 1 2 3 4 5 6  
7 8 9 ! @ # \$ % ^ & \*

7 Meta Book Lf Roman

12 Meta Book Lf Roman

24 Meta Book Lf Roman

48 Meta Book Lf Roman

55 Meta Book Lf Roman

Slika 21: FF Meta Book Lf Roman

A B C D E F G H I J K L M N  
O P Q R S T U V W X Y Z A B  
C D E F G H I J K L M N O P Q R  
S T U V W X Y Z 0 1 2 3 4 5 6  
7 8 9 ! @ # \$ % ^ & \*

7 META BOOK LF CAPS

12 META BOOK LF CAPS

24 META BOOK LF CAPS

48 META BOOK LF CAPS

55 META BOOK LF CAPS

Slika 22: FF Meta Book Lf Caps

*A B C D E F G H I J K L M N*  
*O P Q R S T U V W X Y Z A B*  
*C D E F G H I J K L M N O P Q R*  
*S T U V W X Y Z 0 1 2 3 4 5 6*  
*7 8 9 ! @ # \$ % ^ & \**

7 META BOOK CAPS ITALIC

12 META BOOK CAPS ITALIC

24 META BOOK CAPS ITALIC

***48 META BOOK CAPS ITALIC***

***55 META BOOK CAPS ITALIC***

Slika 23: FF Meta Book Caps Italic

*A B C D E F G H I J K L M N  
O P Q R S T U V W X Y Z a b  
c d e f g h i j k l m n o p q r  
s t u v w x y z 0 1 2 3 4 5 6  
7 8 9 ! @ # \$ % ^ & \**

*7 Meta Book Italic*

*12 Meta Book Italic*

*24 Meta Book Italic*

*48 Meta Book Italic*

*55 Meta Book Italic*

Slika 24: FF Meta Book Italic

*A B C D E F G H I J K L M N  
O P Q R S T U V W X Y Z a b  
c d e f g h i j k l m n o p q r  
s t u v w x y z 0 1 2 3 4 5 6  
7 8 9 ! @ # \$ % ^ & \**

*7 Meta Book Lf Italic*

*12 Meta Book Lf Italic*

*24 Meta Book Lf Italic*

*48 Meta Book Lf Italic*

*55 Meta Book Lf Italic*

Slika 25: FF Meta Book Lf Italic

*A B C D E F G H I J K L M N*  
*O P Q R S T U V W X Y Z A B*  
*C D E F G H I J K L M N O P Q R*  
*S T U V W X Y Z 0 1 2 3 4 5 6*  
*7 8 9 ! @ # \$ % ^ & \**

*7 META BOOK LF CAPS ITALIC*

*12 META BOOK LF CAPS ITALIC*

*24 META BOOK LF CAPS ITALIC*

*48 META BOOK LF CAPS ITALIC*

*55 META BOOK LF CAPS ITALIC*

Slika 26: FF Meta Book Lf Caps Italic



### 3 ZAKLJUČEK

Tipografski guru Erik Spiekermann, priznan oblikovalec črk FF Meta, ITC Officina, FF Info, FF Unit, LoType, Berliner Grotesk in drugih, je prvovrsten predvsem zaradi predanosti in trdega dela, ki ga namenja oblikovanju zapletenih oblikovalskih sistemov in tipografij za svetovno znana podjetja (Microsoft, 2005).

Strogo ločuje izraza umetnik in oblikovalec, saj se svojega dela vedno loteva z izpostavitvijo nekega problema in ne z navdihom.

Zasnove svojih projektov se kljub sodobni programski opreми še vedno loteva prostoročno in jih v nadaljevanju pretvori v FontoGraphu (Spiekermann, 2005).

Koncept pisave Meta je grajen na raziskavah in opazovanjih ostalih sorodnih pisav, ki so delovale podobno in bile uporabljene za enak namen. Iz nekaj teh najboljših pisav se je razvila Meta, ki pa ni nikoli služila prvotnemu namenu ampak je postala last mednarodnega združenja oblikovalcev (Sweet, 1999).

Z Meto, ki je pričela nastajati leta 1984 z izdelavo prostoročnih skic je Erik Spiekermann izrinil njeno predhodnico Helvetico, in spremenil celotno filozofijo sodobnega oblikovanja in komunikacij.

Meta je bila digitalizirana na sistemu Ikarus, nato pa preoblikovana iz Ikarus M programske opreme na Mackintosh in nazadnje v FontoGraph (Spiekermann, 2005).

Kljub svoji majhnosti (namenjena je bila za uporabo obrazcev in katalogov Nemške pošte) deluje dobro na slabem papirju in pri slabi kakovosti tiskanja (Sweet, 1999).

Po besedah Erika Spiekermanna v uspešnem oblikovanju pisave obstaja samo eno pravilo: če želimo, da videz deluje in traja, mora izpolniti namen izdelave. Pisava mora biti izdelana z razumsko natančnostjo in trdnim delom (Spiekermann, 2005).

#### 4 LITERATURA IN VIRI

Botas, K. B. Erik Spiekermann, intervju, v: *Ars Vivendi*, 1996, št. 29, str. 62.

Font font - *E-fonts [online]*. Dostopno na svetovnem spletu: <<http://www.fontfont.com/>>, 20. 3. 2005.

Font shop - *E-fonts [online]*. Dostopno na svetovnem spletu: <<http://www.fontshop.de/>>, 20. 3. 2005.

Meta Design - *MetaDesign [online]*. Dostopno na svetovnem spletu: <<http://www.metadesign.com>>, 24. 3. 2005.

Microsoft - *Typography News [online]*. Dostopno na svetovnem spletu: <<http://www.microsoft.com/typography/links/news.aspx?NID=3047/>>, 10. 5. 2005.

Možina, K. *Knjižna tipografija*. Ljubljana, Filozofska fakulteta in Naravoslovnotehniška fakulteta, 2003.

My fonts - *Erik Spiekermann: articles [online]*. Dostopno na svetovnem spletu: <<http://www.myfonts.com/person/spiekermann/erik/>>, 20. 3. 2005.

My fonts - *MetaDesign: articles [online]*. Dostopno na svetovnem spletu: <<http://www.myfonts.com/foundry/metadesign/#articles/>>, 20. 3. 2005.

Scirus - *Scirus Scientific Information [online]*. Dostopno na svetovnem spletu: <<http://www.scirus.com/>>, 24. 3. 2005.

Spiekermann - *Erik Spiekermann [online]*. Dostopno na svetovnem spletu: <<http://www.spiekermann.com/>>, 20. 3. 2005.

Sweet, F. *MetaDesign: design from the word up*. London : Thames & Hudson, 1999.